



BRETAGNE⁸²

PÔLE DE L'ÉTANG-NEUF

BROCHURE PEDAGOGIQUE

POLE DE L'ETANG-NEUF

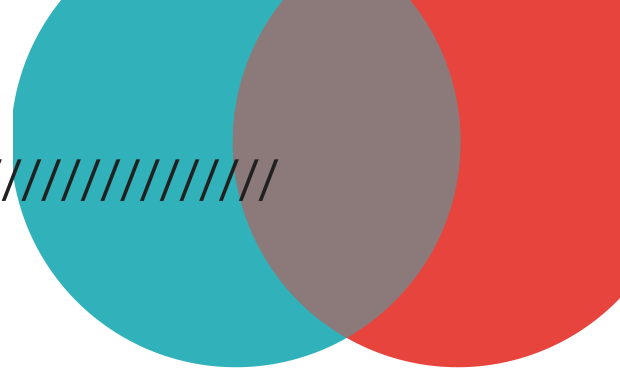
22480 SAINT-CONNAN

www.etangneufbretagne.fr

02 96 47 17 66

Le site est ouvert toute l'année, tous les jours sur réservation

QUI SOMMES-NOUS ?



UN MUSEE

L'histoire de la Seconde Guerre mondiale et de la Résistance est racontée à travers cinq espaces d'exposition et une salle de projection. L'occupation, les résistances, les maquis et leurs alliés, le maquis de Plésidy à Saint-Connan, la libération sont autant de thèmes abordés au sein d'un parcours de visite ludique et vivant, laissant une place à l'audiovisuel.

UN PROJET

- Une association de gestion créée en 2011.
- Un pôle de l'Étang-Neuf comprenant le musée de la Résistance, le centre d'archives, la galerie d'art, l'atelier de peinture et l'école de pêche.
- Un outil pédagogique au service de l'éducation et de la transmission de l'histoire.

UNE GALERIE

Cet espace se situe en face de l'entrée du musée. Il inscrit le pôle dans une démarche d'éducation artistique et culturelle en milieu rural.

Son nom *Livandour* signifie « la couleur de l'eau ».

Les élèves y découvrent des expositions artistiques en complément de ce qui est proposé dans le musée.

UNE EQUIPE

- Deux salariées, des stagiaires.
- Des bénévoles, enseignants à la retraite.
- Une professeur-relais missionnée par l'Éducation nationale pour faire le lien avec les établissements scolaires et apporter son appui dans la réalisation des activités pédagogiques.

DES OBJECTIFS

01

TRANSMISSION

Transmettre l'histoire de la Seconde Guerre mondiale.

02

ÉDUCATION

Venir en appui à l'Éducation nationale.

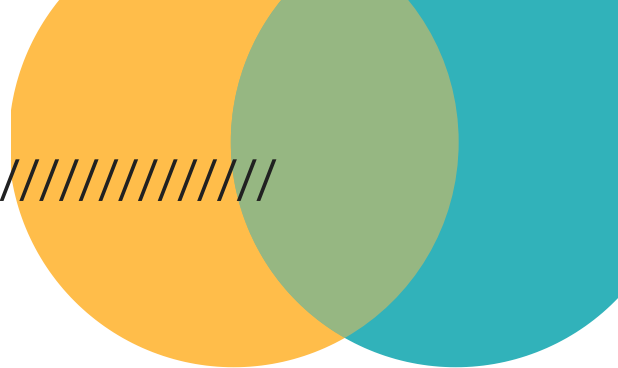
03

PÉDAGOGIE

Utiliser le musée comme un véritable outil pédagogique.



UNE CHARTE D'ACCUEIL



Le pôle de l'Étang-Neuf est un établissement culturel recevant tous les publics. Nous souhaitons que le site soit un espace de vivre ensemble dans le respect, l'écoute, la patience, l'entraide et la solidarité. C'est également un lieu de mémoire. L'accueil des élèves constitue une priorité pédagogique pour l'équipe. Afin de faire de votre venue un moment agréable et constructif, nous mettons en place quelques règles de bonne conduite.

- La réservation de votre visite est obligatoire. Le devis établi lors de la réservation est signé par le responsable de l'établissement ou par l'organisateur avant la venue du groupe.
- Sur le devis signé, il est précisé les heures d'arrivée et de départ.
- Durant le séjour à l'Étang-Neuf, les accompagnateurs sont responsables du groupe.
- Dans la mesure du possible, les élèves sont répartis en plusieurs groupes durant les activités.
- Pour les activités, les élèves se munissent d'un crayon papier, d'une gomme et du questionnaire de visite si celui-ci est prévu.
- Pour le parcours en extérieur, nous demandons que les élèves soient correctement chaussés.
- Tenant compte des conditions météorologiques, nous nous réservons le droit d'adapter les activités.
- Les stylos bille sont interdits dans le musée de la Résistance en Argoat.
- Une pause peut être faite entre chaque activité à la demande des accompagnateurs.
- Une salle est mise gratuitement à disposition pour déjeuner. Cette salle reste propre.
- Il est demandé de ne pas courir, de ne pas manger et de ne pas crier durant les activités pédagogiques.
- Les téléphones portables sont mis sur silencieux et rangés pendant l'ensemble des activités pédagogiques.
- Sauf accord du médiateur, les photographies ne sont pas autorisées pendant la visite du musée.
- Le respect entre les élèves, pour l'équipe et pour le lieu est considéré comme la règle fondamentale au pôle de l'Étang-Neuf.



TARIFS

01

VISITE + FILM
3 euros par élève

02

VISITE + FILM + ACTIVITÉS
Forfait de 5 euros par élève pour la journée

03

QUESTIONNAIRE
Facturé s'il est imprimé par le musée

ACTIVITÉS PÉDAGOGIQUES



VISITE GUIDÉE, 1 HEURE 30

- Avec ou sans questionnaire, nous préparons la visite guidée en fonction de vos attentes et du programme scolaire.
- Nous proposons également une visite guidée basée sur la prise de notes des notions clés à relever dans chaque salle par les élèves
- À la fin de la journée, nous proposons un temps de synthèse et d'échanges sur les valeurs et les idées de la Résistance.
- La visite s'accompagne de la projection du film *Les patriotes de Coatmallouen* d'une durée de trente minutes, les résistants et les témoins de l'époque racontant leur histoire.

PARCOURS DE MEMOIRE

L'ÉTANG-NEUF

Les élèves partent à la découverte sur le terrain de l'histoire des Résistants. L'accent est mis sur la démarche de transmission de mémoire à la stèle.

Si nous en avons la possibilité, les élèves accèdent au bois jusqu'à la cascade, quartier général du maquis.

GUINGAMP

Nous parcourons les rues de la ville à la recherche des lieux de l'occupation de la ville entre le 19 juin 1940, arrivée des Allemands et le 7 août 1944, date de la libération. Nous évoquons également les personnes s'étant illustrées durant ces "années noires" : Fernand Trochel, François Kerambrun, l'abbé Jean Boulbain, Georges Le Cun, Denise Mazéas, Georges Voisin, Yves-Marie Le Magouarou, les Delattre...

NOS MISSIONS

01

ENGAGEMENT

S'appuyer sur l'histoire locale pour comprendre l'engagement des résistants.

02

INTERDISCIPLINARITÉ

Utiliser les différents enseignements de l'école.

03

CITOYENNETÉ

Transmettre les valeurs de la Résistance pour saisir son rôle de futur citoyen de la République.



ACTIVITÉS PÉDAGOGIQUES

ATELIERS, 1 HEURE

POUR LES PRIMAIRES

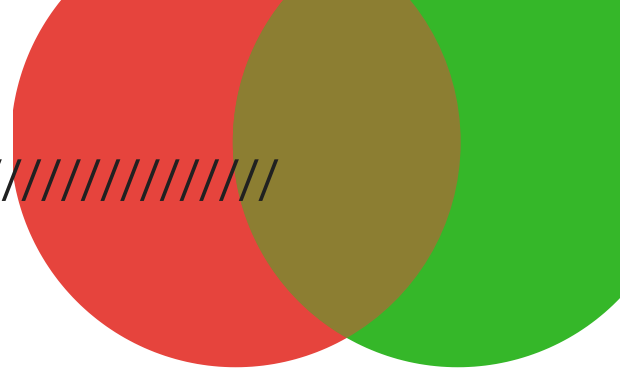
- Transmissions et messages secrets : à l'aide de reproductions de carnets de codes, les enfants chiffrent et déchiffrent des messages.
- Création d'une carte postale : les enfants découvrent la carte postale puis en écrivent une sur leur visite au musée. Ils terminent en illustrant leur texte.
- Atelier arts plastiques sur le thème de la résistance pour les niveaux CE1-CE2.

CONCOURS RÉSISTANCE ET DÉPORTATION - CNRD

- Temps d'échange et de réflexion sur le thème du concours afin de comprendre les notions abordées.
- Atelier portraits : à partir d'éléments biographiques, dresser une fiche de présentation de figures marquantes.
- Visite commentée du musée.

MAIS AUSSI

- Temps de découverte des expositions temporaires présentées dans le musée et dans la galerie.



POUR LES COLLÈGES

- Informer pour résister : les résistants éditent des tracts, des affiches et des journaux pour diffuser leurs idées. Dans l'esprit de la Résistance, les élèves en réalisent à leur tour.
- Frise chronologique : les élèves matérialisent grandeur nature une frise chronologique humaine représentant l'ensemble des grandes notions et des grandes étapes de la période. L'objectif est d'aborder avec eux des repères et des dates clés afin qu'ils puissent se forger leurs repères spatio-temporels.
- Bande-dessinée : se servir de la bande dessinée comme support d'apprentissage de l'histoire en écrivant les dialogues à partir des planches proposées afin d'approcher les mécanismes de construction de la bande dessinée.

NOS MISSIONS

01

COMPRENDRE

Utiliser les ateliers pour comprendre l'histoire.

02

APPRENDRE

De manière ludique, apprendre l'histoire par la création et le jeu.

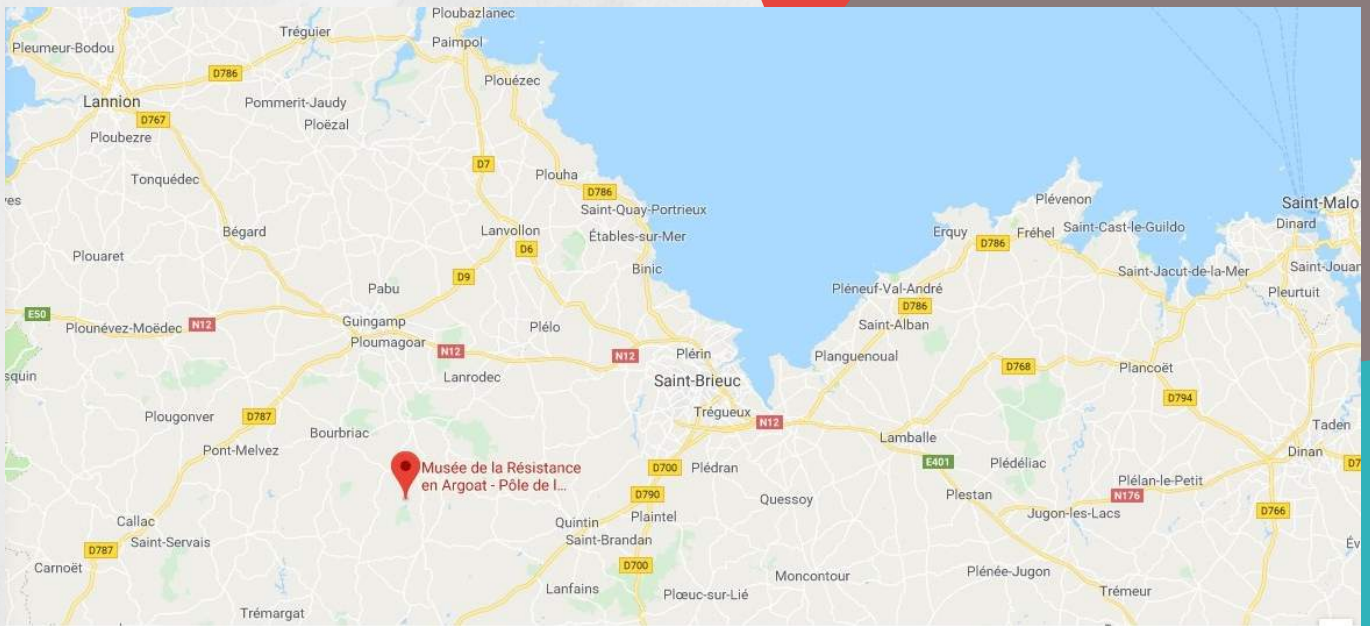
03

ÉCHANGER

Partager des temps d'échange et de réflexion pour mieux appréhender l'histoire.



PÔLE DE L'ÉTANG-NEUF



NOS PARTENAIRES



POLE DE L'ETANG-NEUF

www.etangneufbretagne.com

22480 SAINT-CONNAN

02 96 47 17 66